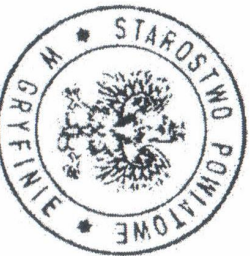
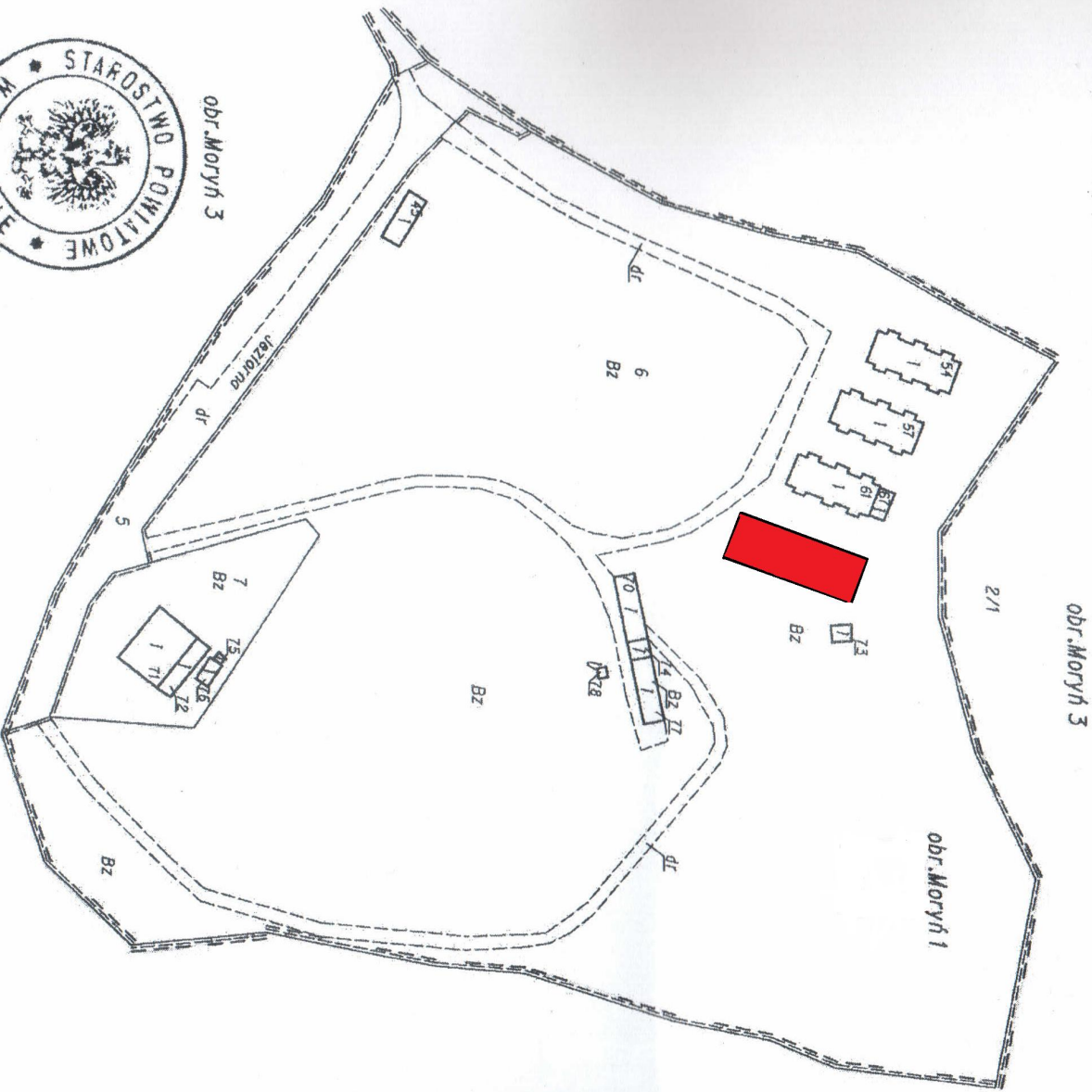


Województwo: zachodniopomorskie
Powiat: gryfiński
Jednostka ewidencyjna: Morzyn - M 320606
Obręb: Morzyn 1 0001
WYRYS Z MAPY EWIDENCYJNEJ
SKALA 1:2000

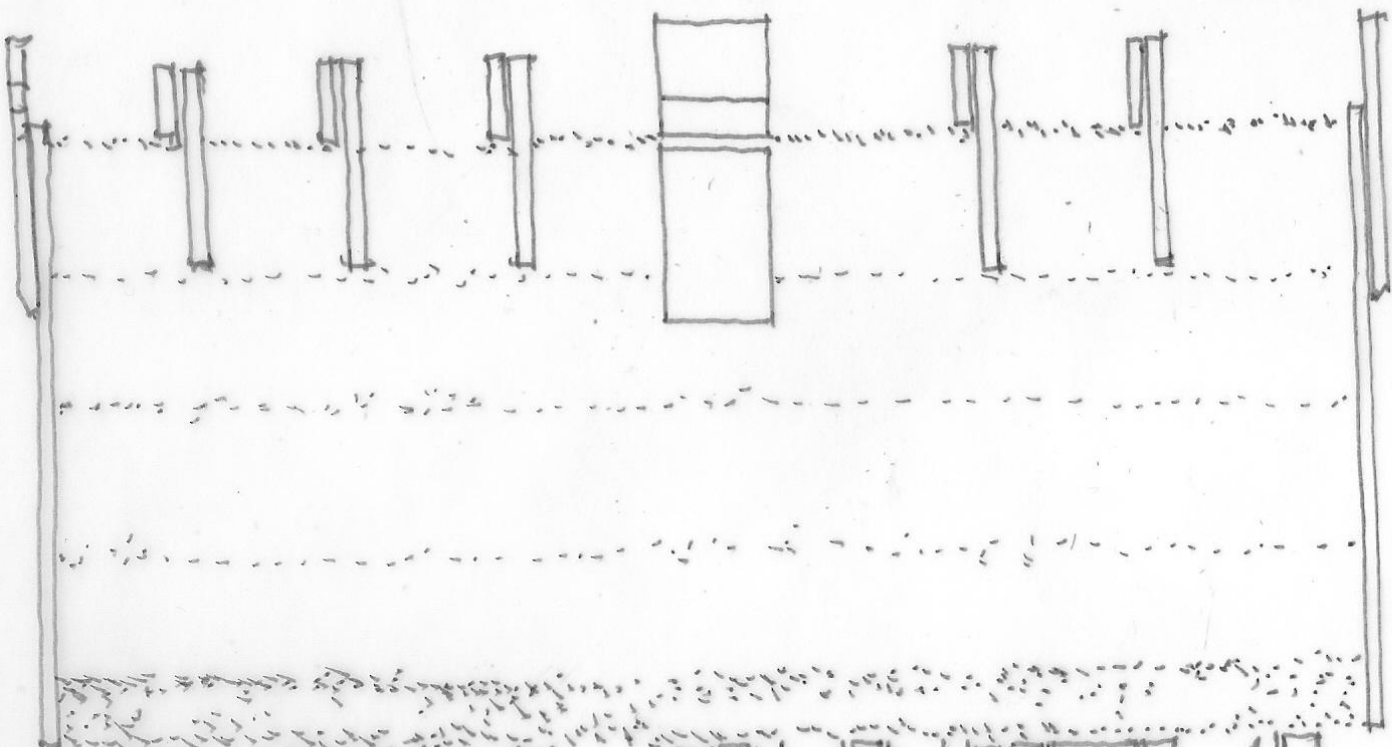
STAROSTWO POWIATOWE
w Gryfowie
Wydział Geodezji, Kartografii i Katastru
ul. Specymularzanych 4, 74 100 Gryfów
tel. 091/416-10-35, 091/416-29-87
fax 091/416-30-02
e-mail: geodezja@gryfino.powiat.pl

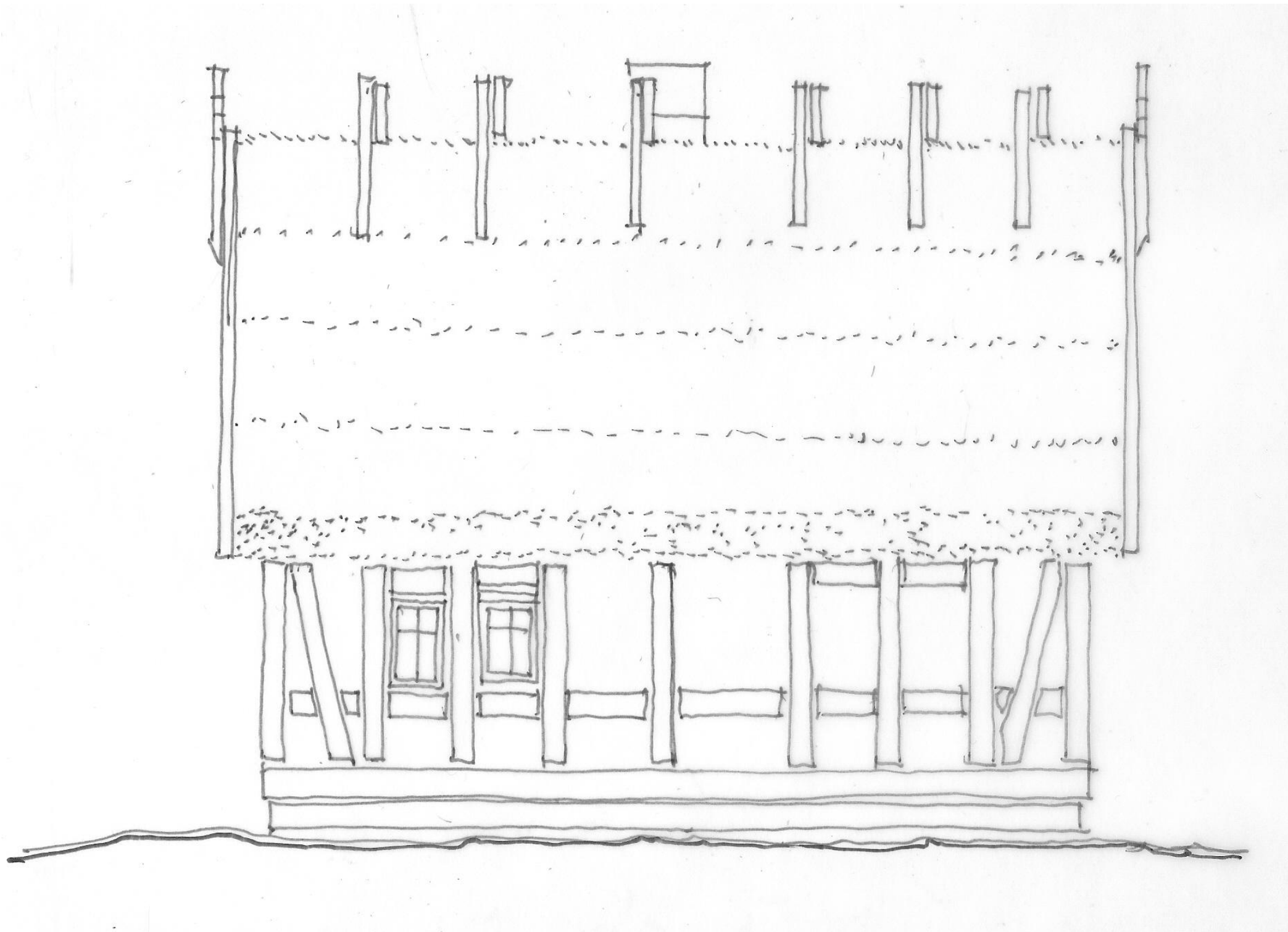


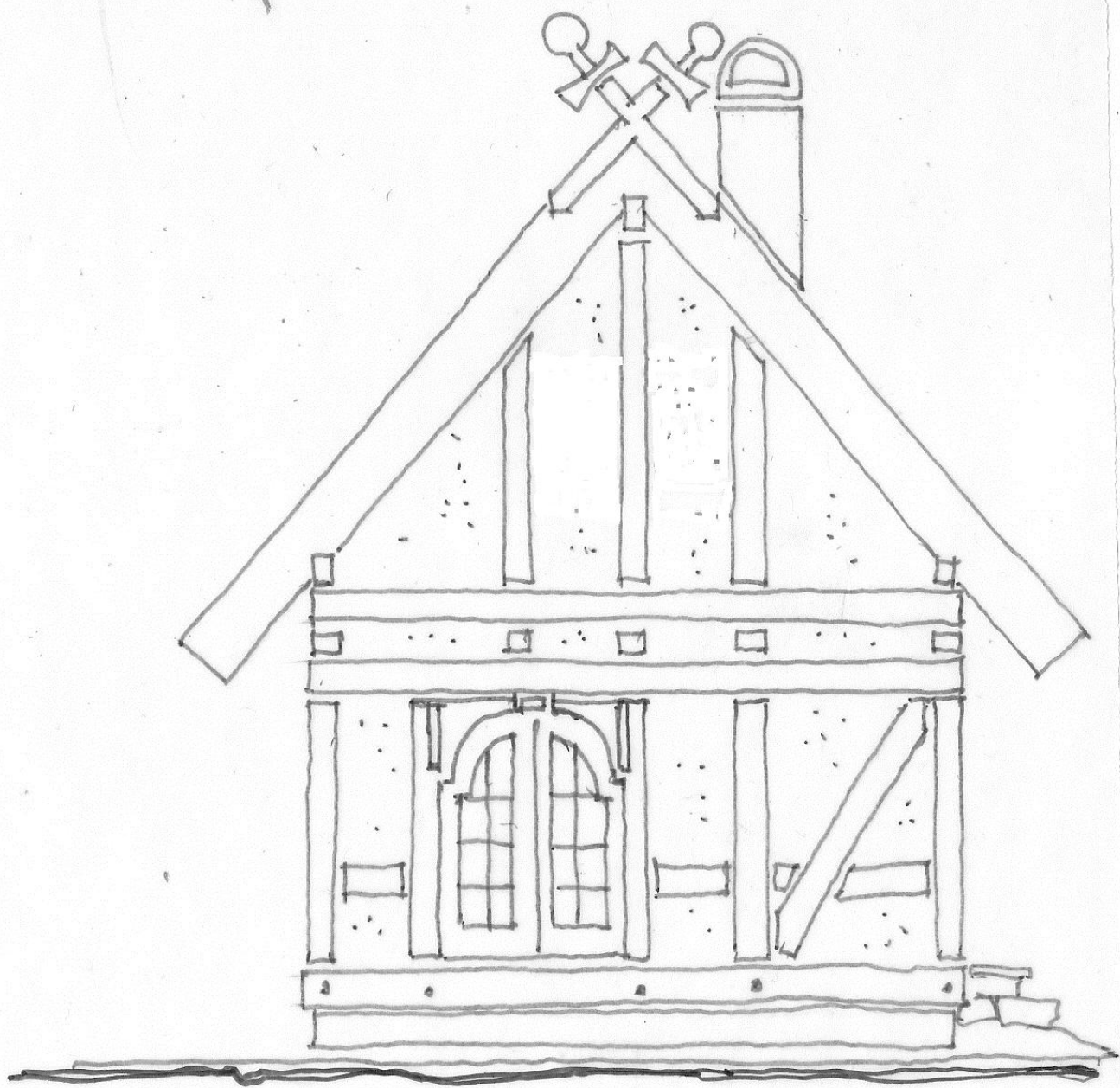
Dokument niniejszy jest wyrysem
z mapy ewidencyjnej
i jest przeznaczony do dokonywania
wpisu w księdze wieczistej

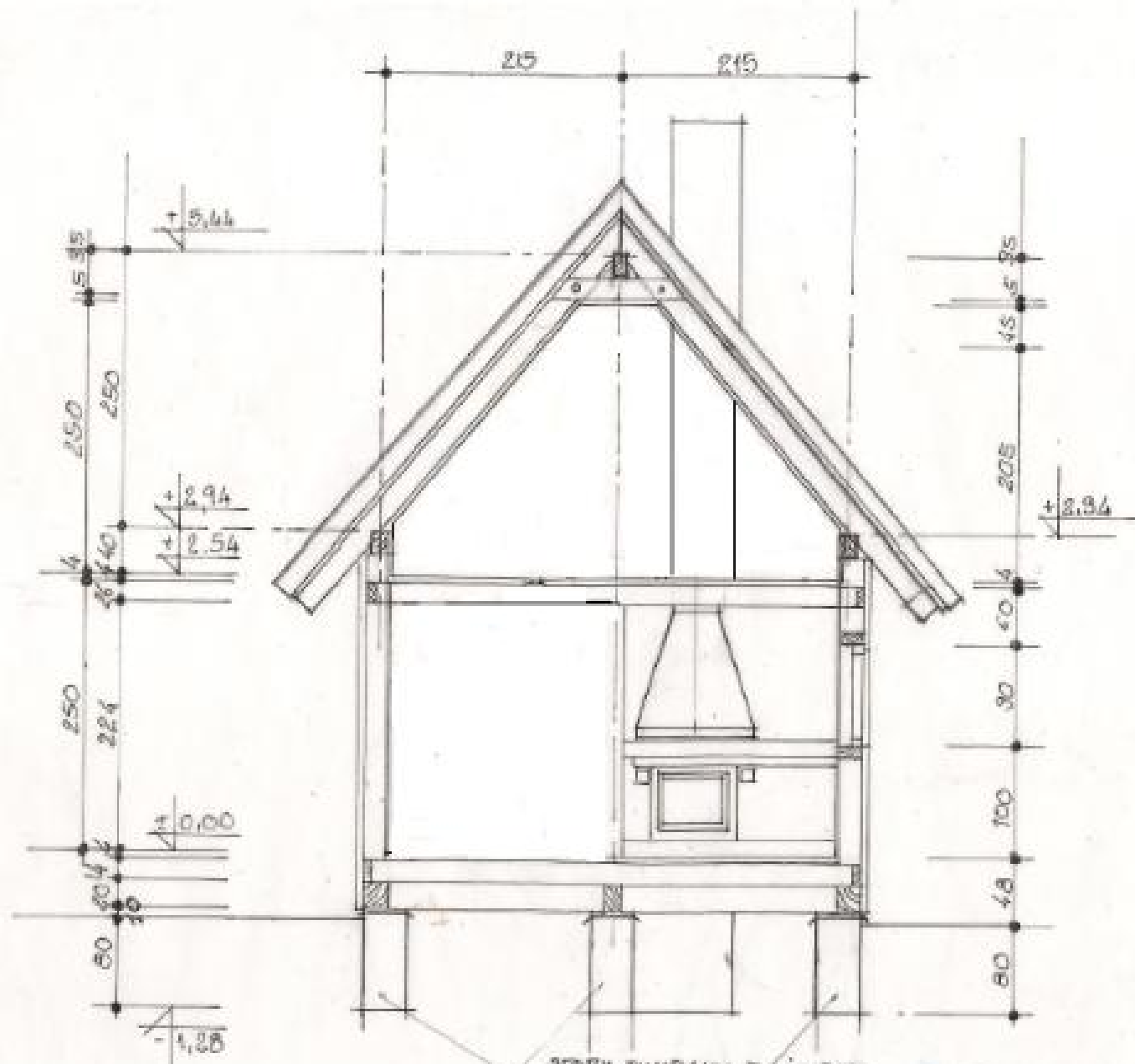
PODPISEK
Gryfów, dnia 2011-03-04
Województwo zachodniopomorskie
mgr inż. Joanna Soszyńska

Z up. STAROSTY
Gryfów dn. 2011-03-04
Zatwierdził:
mgr inż. Grzegorz Dowina
Geodeta Powiatowy









STOPY FUNDAMENTU ŻELBET.
 OKRĄGŁE Ø 50 SZT 10 ZŁOŻENIOWE SYMETRYCZNE WZGLĘDNIEM ŚCIANY ŻOBY

